

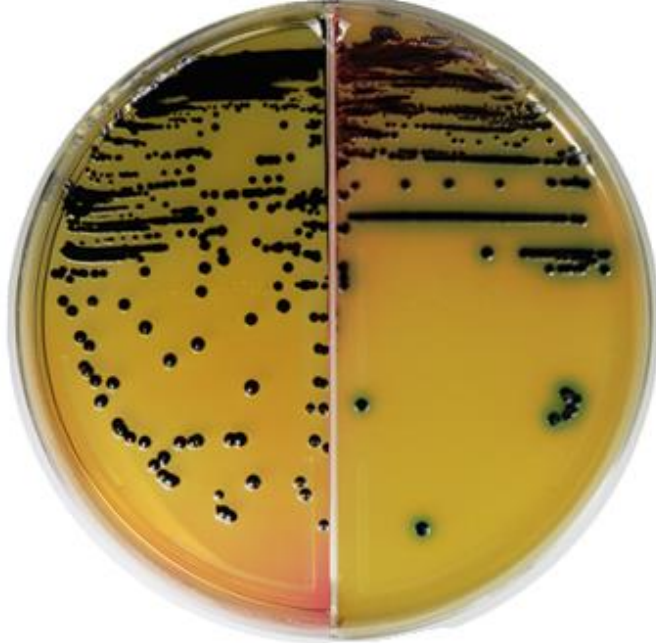
検便検査用分画培地

“KBM” ST-SS/MC-MAC II 寒天培地

ST-SS

MC-MAC II

組成 (ST-SS)



組成	精製水1L当り
ペプトン	8.0 g
肉エキス	3.0 g
乳糖	10.0 g
シヨ糖	10.0 g
キシロース	3.0 g
胆汁酸塩	5.0 g
クエン酸ナトリウム	5.0 g
チオ硫酸ナトリウム	2.0 g
クエン酸第二鉄	1.0 g
寒天	15.0 g
pH指示薬他	

pH 7.4±0.2

左： *Salmonella* Typhimurium ATCC 14028

右： *Escherichia coli* O157

【培養条件】 好気条件下、35℃、24時間培養

<特徴>

❖ “KBM” ST-SS/MC-MAC II 寒天培地は、臨床材料、保菌者検査材料からサルモネラ、赤痢菌、腸管出血性大腸菌（EHEC）を分離するための選択培地です。

❖ ST-SS培地では、硫化水素産生サルモネラ菌は中心部が黒色のコロニー、硫化水素非産生サルモネラ菌と赤痢菌は無色透明のコロニーを形成します。その他の乳糖発酵菌は赤色コロニーを形成するため鑑別が容易です。

❖ MC-MAC II 寒天培地では、EHECは発色基質の利用により、青～青緑色のコロニーを形成します。EHEC以外の菌が発育した場合、赤褐色のコロニーを形成するため、鑑別が可能となります。

製品コード	製品名	包装	価格	貯法	有効期限
47116	“KBM” ST-SS/MC-MAC II 寒天培地	10枚	¥1,800	冷暗所 (2-10℃)	90日



KOHJIN BIO

コージンバイオ株式会社 培地の開発・製造・販売

〒350-0214 埼玉県坂戸市千代田5-1-3

TEL:(049)284-3781(代)

FAX:(049)284-4784

e-mail: info@kohjin-bio.co.jp

URL <http://www.kohjin-bio.co.jp>