

# 線維芽細胞培養用無血清培地

## KBM Fibro Assist

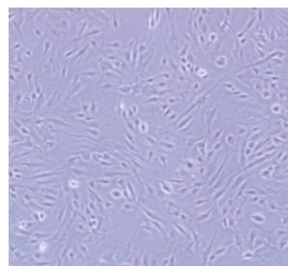
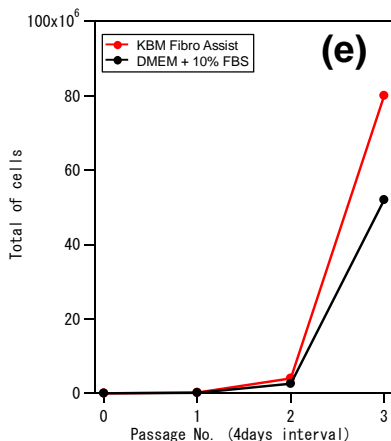
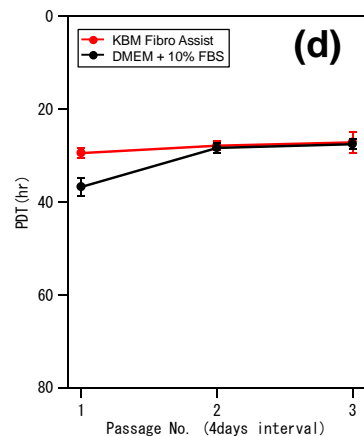
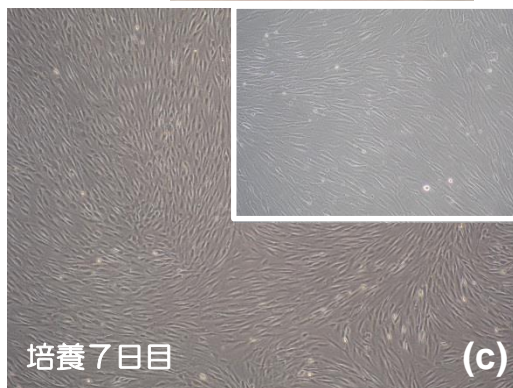
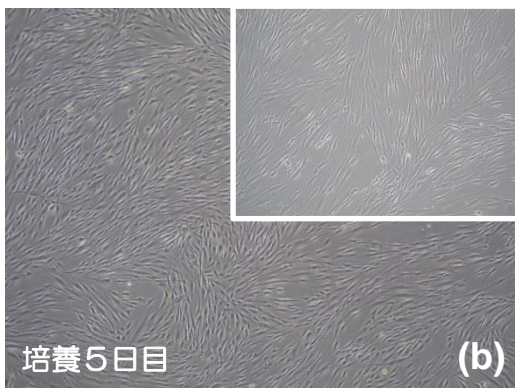
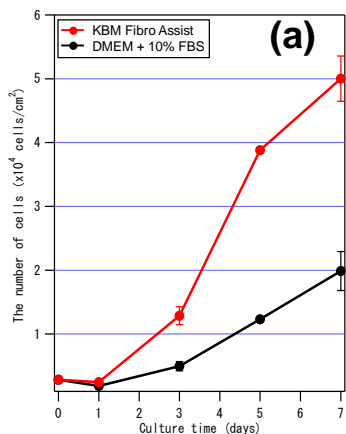
### 用途

本製品は、ヒト皮膚真皮由来線維芽細胞用の無血清培地です。よく利用される血清添加の培養と比較して、同程度以上に、線維芽細胞を増殖させることが可能です。また、ヒト心筋周辺線維芽細胞も培養できることを確認しています。

### 特長

- Ready-to-useの無血清培地です。
- 低タンパク質設計です（アルブミン、トランスフェリンなどは含みません）。
- 通常の細胞培養用ディッシュで培養可能です。

### 培養例



増殖したヒト心臓線維芽細胞

埼玉医科大学 心臓外科 千本松先生ご提供

#### [培養条件]

細胞：ヒト皮膚真皮由来線維芽細胞  
 培地：KBM Fibro Assist 2mL/well  
 容器：細胞培養用12穴プレート (Corning 3513)  
 培養：2×10<sup>4</sup>cells/wellで播種し、37℃・5%炭酸ガス環境下で静置培養

- (a) 増殖曲線  
 (b) 増殖した線維芽細胞（培養5日目）  
 (c) 増殖した線維芽細胞（培養7日目）  
 (d) 継代培養時のPDTの変化  
 (e) 継代培養時の増殖曲線

製品コード	製品名	容量	定価	有効期限	保存温度
16030050	KBM Fibro Assist	500 mL	25,000 円	製造後8カ月	2-8℃

\*本製品は研究用試薬であり、ヒトまたは動物の治療用ではありません。