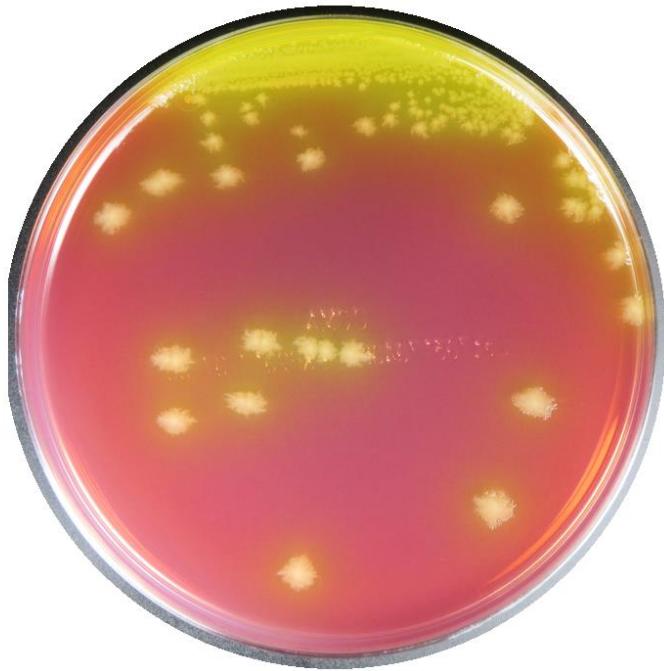


Clostridium difficile分離用

“KBM” CCMA寒天培地



Clostridium difficile ATCC 9689

【培養条件】嫌気環境下、35℃、3日間培養

| 組成 | 精製水1L当り |
|--------------|---------|
| ペプトン | 40.0g |
| マンニット | 6.0g |
| リン酸水素二ナトリウム | 5.0g |
| リン酸二水素カリウム | 1.0g |
| 塩化ナトリウム | 2.0g |
| 硫酸マグネシウム | 0.1g |
| L-システイン塩酸塩 | 0.5g |
| タウロコール酸ナトリウム | 1.0g |
| ニュートラルレッド | 0.03g |
| サイクロセリン | 0.25g |
| セフォキシチン | 0.008g |
| 寒天 | 17.0g |

pH 7.3±0.2

<特徴>

- ❖ “KBM” CCMA寒天培地は、臨床材料および環境中から*Clostridium difficile*を選択分離するための培地です。
- ❖ 選択剤を見直すことによって*C. difficile*の検出感度および選択性が向上し、検体のエタノール処理が不要となりました。
- ❖ 本培地は、従来の培地では困難であった芽胞の発芽を促進させます。院内感染対策が必要な、環境中の芽胞においても*C. difficile*の鑑別が可能となります。
- ❖ 本培地に発育した*C. difficile*は、辺縁不規則でラフ型の特徴あるコロニーを形成します。
- ❖ 1枚ずつ嫌気状態で包装されているため、必要な数だけすぐに使用できます。

| 製品コード | 製品名 | 包装 | 価格 | 貯法 | 有効期限 |
|-------|----------------|-------|--------|----------------|------|
| 42210 | “KBM” CCMA寒天培地 | 1枚×10 | ¥4,000 | 冷暗所 (2-10℃) | 90日 |



KOHJIN BIO

コージンバイオ株式会社 培地の開発・製造・販売

〒350-0214 埼玉県坂戸市千代田5-1-3

TEL:(049)284-3781(代)

FAX:(049)284-4784

e-mail: info@kohjin-bio.co.jp

URL <http://www.kohjin-bio.co.jp>