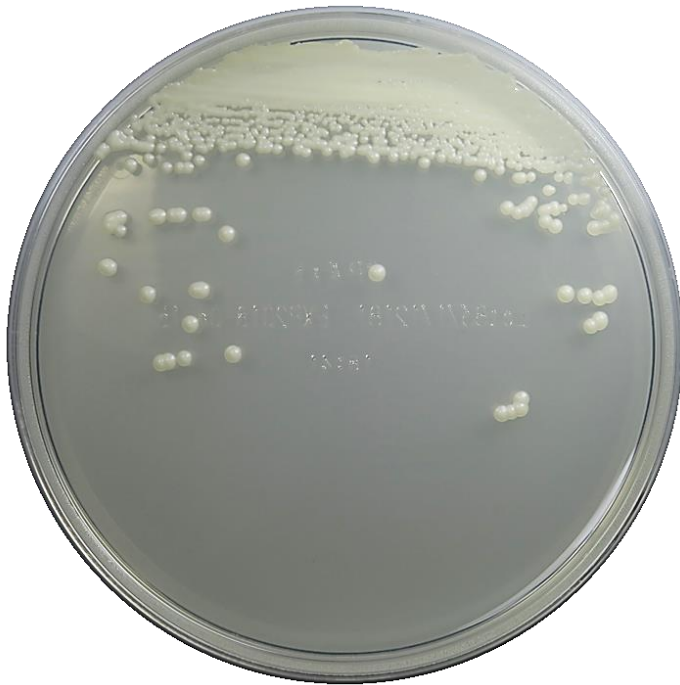


# 真菌の選択分離培養用

## “KBM” CP加ポテトデキストロース寒天培地



### *Candida albicans* NBRC 1594

【培養条件】好気環境下、35℃、2日間培養  
(又は25℃、7日間培養)

組成	精製水1L当り
ブドウ糖	20.0 g
ポテト浸出物	4.0 g
寒天	15.0 g
クロラムフェニコール	0.1 g

pH 5.6±0.2

### <特徴>

- ❖ “KBM” CP加ポテトデキストロース寒天培地は、糸状菌及び酵母の分離培養に使用する培地です。
- ❖ クロラムフェニコールが添加されていますので、細菌の多くは発育が抑制されて真菌の分離効率が高くなります。
- ❖ ポテト浸出物に含まれる炭水化物、アミノ酸、ビタミン類、塩類等により、真菌の発育が旺盛となります。
- ❖ 本培地は、乳および乳製品を含む各種食品中の真菌数測定、落下真菌数測定、生菌数測定などに使用可能です。

製品コード	製品名	包装	価格	貯法	有効期限
43030	“KBM” CP加ポテトデキストロース寒天培地	10枚/袋	¥1,500	冷暗所 (2-10℃)	180日



# KOHJIN BIO

コージンバイオ株式会社 培地の開発・製造・販売

〒350-0214 埼玉県坂戸市千代田5-1-3

TEL:(049)284-3781(代)

FAX:(049)284-4784

e-mail: info@kohjin-bio.co.jp

URL <http://www.kohjin-bio.co.jp>